

करके देखें

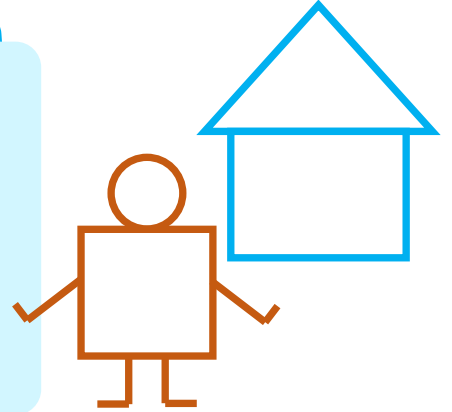
ज्यामितीय आकार

रसोईघर में दिख रही वृत्ताकार और आयताकार वस्तुओं के नाम लिखिए ।



- आपके घर के खिड़की दरवाजे किस आकार के हैं, चित्र बनाएं ।
- हर एक आकार में कितनी भुजाएं हैं, लिखिए ।

अपने आस-पास दिख रही ऐसी चीज़ों के चित्र बनाइए जो दो या दो से अधिक आकारों से मिलकर बनी हैं । जैसे →



- नीचे लिखी चीज़ों की मदद से वृत्त बनाइए।
चूड़ी, सिक्का, गिलास, थाली
- क्या सभी वृत्त समान हैं ?