

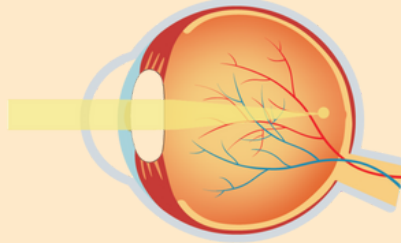


नेत्र-स्वास्थ्य जागरूकता कोर्स

सामान्य दृष्टि दोष

निकट दृष्टि दोष (मायोपिया)

मायोपिया, जिसे आमतौर पर दूर की कमजोर नज़र (निकट दृष्टि दोष) के रूप में जाना जाता है, एक ऐसी स्थिति है जिसमें दूर की चीज़ों को साफ तरह से देखने की क्षमता कम हो जाती है।



मायोपिया के लक्षण

- धुंधली दूर दृष्टि
- दूर की चीज़ों को ध्यान से देखने पर दिक्कत होना
- आँखों में तनाव और सिरदर्द

मायोपिया का उपचार

- "-" लेंस का चश्मा (कॉन्केव लेंस)
- कॉन्टेक्ट लेंस
- रिफ्रेक्टिव और लेसिक सर्जरी

अपनी आँखों का ख्याल रखें।
आज ही जांच करवाएं!

